

Material de Divulgação do Fundo

CNPJ: 28.557.920/0001-24

Nome do fundo: ICATU VANGUARDA HEDGE FUNDO DE INVESTIMENTO MULTIMERCADO PREVIDENCIÁRIO

Gestor: ICATU SEGUROS S/A

Administrador: BEM - DISTRIBUIDORA DE TÍTULOS E VALORES MOBILIÁRIOS LTDA.

Custodiante: BANCO BRADESCO S.A.

Auditor independente: PRICEWATERHOUSECOOPERS AUDITORES INDEPENDENTES LTDA.

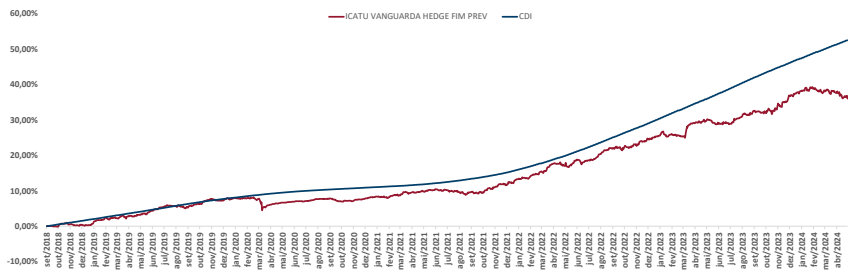
Informações do fundo
 Classificação Anbima: Previdência Multimercado Livre
 Classificação CVM: Fundo Multimercado
 Código Anbima: 475645
 Código ISIN: BRIS9P2CFT003
 Lançamento: 03/09/2018
 Benchmark: CDI
 Cota: Fechamento
 Aplicações (Dias úteis): Depósito em D+0
 Cota em D+0
 Cota em D+0
 Resgate (Dias úteis): Liquidação em D+1
 Pagamento de acordo com o prazo dos planos*
 Taxa de administração: Mínima: 0,75%
 Máxima: 1,80%
 Efetiva: 1,49%
 Taxa de performance: Mínima: 0,00%
 Máxima: Não há
 Efetiva: Não há

Objetivo do fundo
 O FUNDO tem por objetivo superar as taxas diárias de remuneração de certificados de depósito interfinanceiro - CDI, através de investimentos diversificados em diversas classes de ativos financeiros disponíveis nos mercados de renda fixa, cambial, derivativos e cotas de fundos de investimento, negociados nos mercados interno e externo, sem o compromisso de concentração em nenhuma classe específica.

Público Alvo

O fundo destina-se exclusivamente a receber, diretamente ou por meio dos seus Fundos de Investimento, recursos referentes às reservas técnicas de Plano Gerador de Benefício Livre - PGBL e de Vida Gerador de Benefício Livre - VGBL (conjuntamente os "Planos"), disciplinados pela Resolução do Conselho Monetário Nacional no 4.444 de 13.11.2015 (Res. CMN no 4.444/15), destinados a proponentes não qualificados, instituídos pela Icatu Seguros S.A., doravante designado Cotista ou Instituidor, Investidor Profissional nos termos da Instrução CVM no 539, de 13.11.2013 (ICVM 539/13) e posteriores alterações.

Evolução da Rentabilidade Acumulada



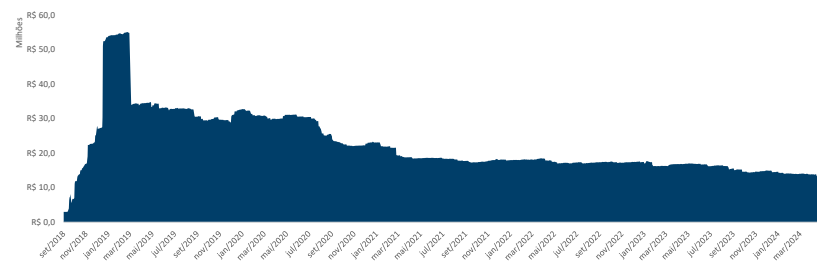
Rentabilidades

		jan	fev	mar	abr	mai	jun	jul	ago	set	out	nov	dez	Ano	Acum.
2020	Fundo	-0,10%	-0,26%	-1,38%	0,58%	0,24%	0,16%	0,54%	0,03%	-0,57%	-0,03%	0,61%	0,66%	0,44%	8,40%
	Benchmark	0,38%	0,29%	0,34%	0,28%	0,24%	0,21%	0,19%	0,16%	0,16%	0,16%	0,15%	0,16%	2,76%	11,05%
	%CDI	-27,68%	-87,72%	-408,17%	203,58%	102,62%	74,02%	277,44%	19,42%	-363,54%	-21,63%	404,81%	398,59%	16,11%	76,00%
2021	Fundo	0,15%	0,13%	0,20%	0,21%	0,27%	0,31%	0,36%	0,43%	0,44%	0,49%	0,59%	0,77%	4,42%	15,96%
	Benchmark	0,15%	0,13%	0,20%	0,21%	0,27%	0,31%	0,36%	0,43%	0,44%	0,49%	0,59%	0,77%	4,42%	15,96%
	%CDI	-254,01%	402,30%	416,52%	156,44%	126,46%	1,01%	-149,67%	-12,63%	-40,27%	309,33%	109,56%	182,00%	102,14%	83,30%
2022	Fundo	0,46%	1,22%	2,07%	-0,36%	1,26%	-0,04%	1,44%	1,35%	-0,14%	1,08%	1,28%	0,72%	10,82%	25,55%
	Benchmark	0,73%	0,76%	0,93%	0,83%	1,03%	1,02%	1,03%	1,17%	1,07%	1,02%	1,02%	1,12%	12,39%	30,33%
	%CDI	63,37%	161,78%	223,66%	-43,14%	121,45%	-4,12%	139,29%	115,78%	-13,90%	106,22%	125,16%	64,17%	87,30%	84,24%
2023	Fundo	0,30%	-0,49%	3,00%	0,30%	-0,37%	0,01%	1,45%	1,27%	-0,04%	0,36%	2,60%	1,21%	9,96%	38,06%
	Benchmark	1,12%	0,92%	1,17%	0,92%	1,12%	1,07%	1,14%	1,07%	0,97%	1,00%	0,92%	0,89%	13,04%	47,32%
	%CDI	26,56%	-53,04%	255,76%	32,49%	-32,86%	0,71%	135,18%	111,97%	-3,94%	36,08%	283,61%	135,22%	76,41%	80,42%
2024	Fundo	0,88%	-0,86%	-0,05%	-1,32%									-1,46%	36,04%
	Benchmark	0,97%	0,80%	0,83%	0,89%									3,53%	52,52%
	%CDI	90,95%	-119,60%	-6,03%	-149,26%									-41,31%	68,62%

Indicadores Risco x Retorno

Indicador	12 meses	Desde o início
Nº Meses <0	5	21
Nº Meses >0	7	46
Nº Meses <Benchmark	8	36
Nº Meses >Benchmark	4	31
Maior Rentabilidade Mensal	2,60%	3,00%
Menor Rentabilidade Mensal	-1,32%	-1,38%
Maximum Drawdown	2,32%	3,39%
Volatilidade Anualizada	3,45%	2,59%
Índice de Sharpe	-2,10	-2,68

Evolução do Patrimônio Líquido



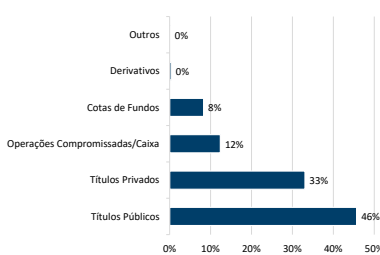
Rentabilidades Acumuladas

Período	Fundo	Benchmark	%CDI
Últimos 3 meses	-2,32%	2,54%	-91,24%
Últimos 6 meses	2,32%	5,41%	42,92%
Últimos 12 meses	5,09%	12,32%	41,29%
Últimos 24 meses	16,10%	27,35%	58,89%
Últimos 36 meses	23,86%	36,40%	65,55%
Últimos 48 meses	27,55%	39,33%	70,06%
Últimos 60 meses	31,72%	46,56%	68,12%
Desde o início	36,04%	52,52%	68,62%

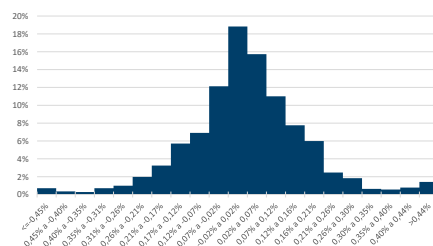
Patrimônio Líquido

	Atual	R\$
Médio nos últimos 12 meses	R\$	13.259.195,28
Médio desde o início	R\$	15.097.888,87
	R\$	22.462.893,78

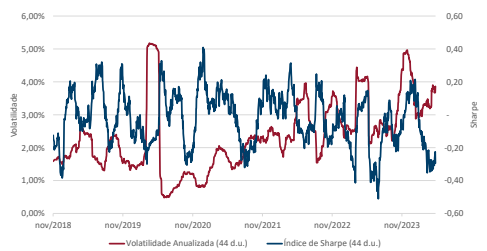
Composição da Carteira***



Histograma dos Retornos Diários



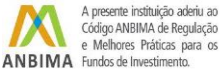
Evolução da Volatilidade / Índice de Sharpe****



****Índice calculado a partir da razão entre a média do retorno diário acima do CDI e a volatilidade diária.

Data da carteira: abr/2024

***Número de aberturas consecutivas: 5



* De acordo com as Circulares SUSEP nº 563/564 de 2017, para planos destinados a proponentes varejo e qualificados aprovados a partir do 1º de janeiro de 2018, o prazo para crédito é de até 10 (dez) dias úteis e 180 (cento e oitenta) dias úteis, respectivamente, e para planos anteriores a 1º de janeiro de 2018, o prazo para crédito é de até 5 (cinco) dias úteis. O crédito será efetuado pela Icatu Seguros até o prazo estipulado em norma, a contar do dia útil subsequente ao recebimento do formulário preenchido corretamente e mediante envio da documentação obrigatória solicitada. Os investimentos do Fundo estarão sujeitos a flutuações de mercado e a riscos de crédito. É importante ressaltar que apesar do cuidado e diligência da Icatu Seguros no monitoramento de riscos do Fundo, sempre existe a possibilidade de oscilações superiores às estimativas utilizadas nos sistemas de controle, podendo ocasionar distanciamientos e perdas superiores às esperadas. Desta forma, investimentos no Fundo devem ser sempre considerados como aplicações de risco, tendo em vista a possibilidade de não ser alcançado o objetivo de investimento a que o Fundo se propõe, bem como a possibilidade de perda parcial ou total dos recursos investidos. Investimentos em Fundos que podem sofrer perdas patrimoniais não são garantidos pela Instituição Administradora, pelo Gestor de Carteira nem por qualquer mecanismo de seguro ou fundo garantidor de crédito. Rentabilidade obtida no passado não representa garantia de rentabilidade futura. É recomendada a leitura cuidadosa do formulário de informações complementares e do regulamento do fundo pelo investidor ao aplicar seus recursos, podendo este ser encontrado em <http://www.cvm.gov.br>. A rentabilidade divulgada não é líquida de impostos. A descrição da classificação ANBIMA pode ser encontrada no formulário de informações complementares. SUPERVISÃO E FISCALIZAÇÃO: Comissão de Valores Mobiliários - CVM (Serviço de Atendimento ao Cidadão em www.cvm.gov.br)